

# YS300 油混水控制器

## 产品概述:

YS300 型油混水指示器用来控制和调节各种液体,特别适合水和润滑油等应用场合。该型号指示器监测各种油中的含水量,当含量超过设定点时发出警报信号,以保证主设备的安全运行。

## 技术指标:

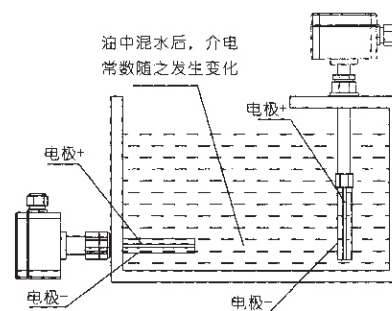
- 操作温度: 0~100℃
- 供电电压: 22~40VDC (230VAC 可选)
- 量程设置: 3%与 5%选择
- 接点输出: 1 对开关接点
- 接点容量: 24V/5A, AC/DC220V/5A
- 电气接线: Pg11 止封接头, 1.5mm<sup>2</sup>, EMV 塑料封套
- 传感部件外壳: 不锈钢/黄铜
- 插入管: 塑料
- 功耗: 1.2W
- 接口螺纹: G1/2



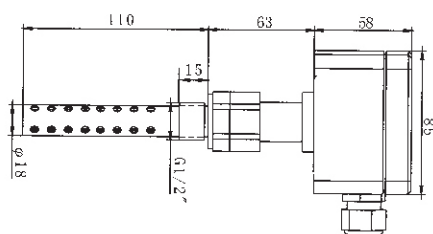
## 工作原理:

YS300油混水控制器是依据电容值在其他条件不变,只有两极间的介电常数变化时,电容随介电常数的变化而线性变化的原理。控制器由探头外壳、内芯构成电容两极,如图1所示,当两极间油中混水后将改变其介电常数,从而引起电容值的变化,通过微电路转换成模拟量信号和报警接点信号。

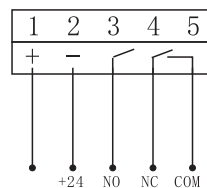
原理如右图所示:



## 外形尺寸图:



## 电气连接:



1-2: 供用电源  
3: 常开 4: 常闭 5: 公共端